

# LA dyspraxie

QI dans la MOYENNE



1 Elle est visible très tôt:

- ▢ problèmes de graphisme
- ▢ problèmes de dénombrement
- ▢ problèmes d'abstraction.

3?

Dès la maternelle.

20 Difficultés scolaires



Faire un **DIAGNOSTIC** puis suivre un processus d'adaptation avec une collaboration **Thérapeutes** & **enseignants**

## 3 Les ADAPTATIONS:

Du quotidien

- ▢ Maladroit: Mettre des bords en velcro (Pour éviter les chutes)
- ▢ Repérer/organiser: Faire des codes couleurs
- ▢ Difficulté de lenteur: Donner du temps nécessaire. Eviter la surcharge.

En milieu scolaire

- ▢ Difficultés d'abstraction: (Ex: situé dans le temps en histoire)
- ▢ Créer du lieu en utilisant des MindMap
- ▢ Faire des phrases courtes
- ▢ Difficultés pour prise de notes: créer une plateforme de cours audio.

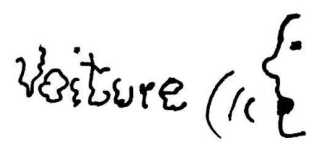
# DYSPHASIE

Trouble , **persistant**, structurel du langage

## 4 types:

### 1 Dysphasie phonologico-syntaxique

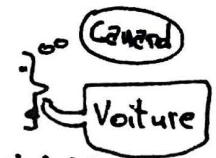
- ▢ troubles phonologique
- ▢ troubles d'encodage syntaxique
- ▢ problèmes de prononciation



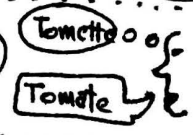
### 2 Dysphasie lexico-sémantique

- ▢ Difficulté de mémorisation.
- ▢ Paraphasie :

▢ sémantique (dire un mot pour un autre)



▢ phonémique (2 mots se ressemblent)

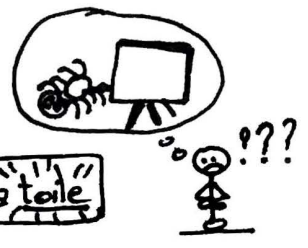


▢ visuelle (association forme et mot)



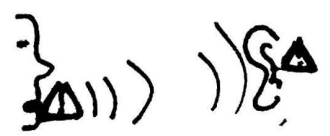
### 3 Dysphasie pragmatique

- ▢ Difficulté à adapter le langage au contexte
- ▢ problème de polysémie



### 4 Dysphasie mixte

Visé les versants réceptif et expressif

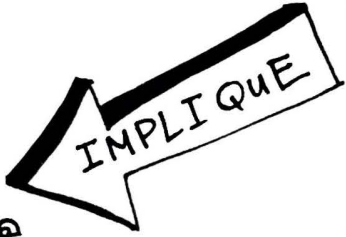
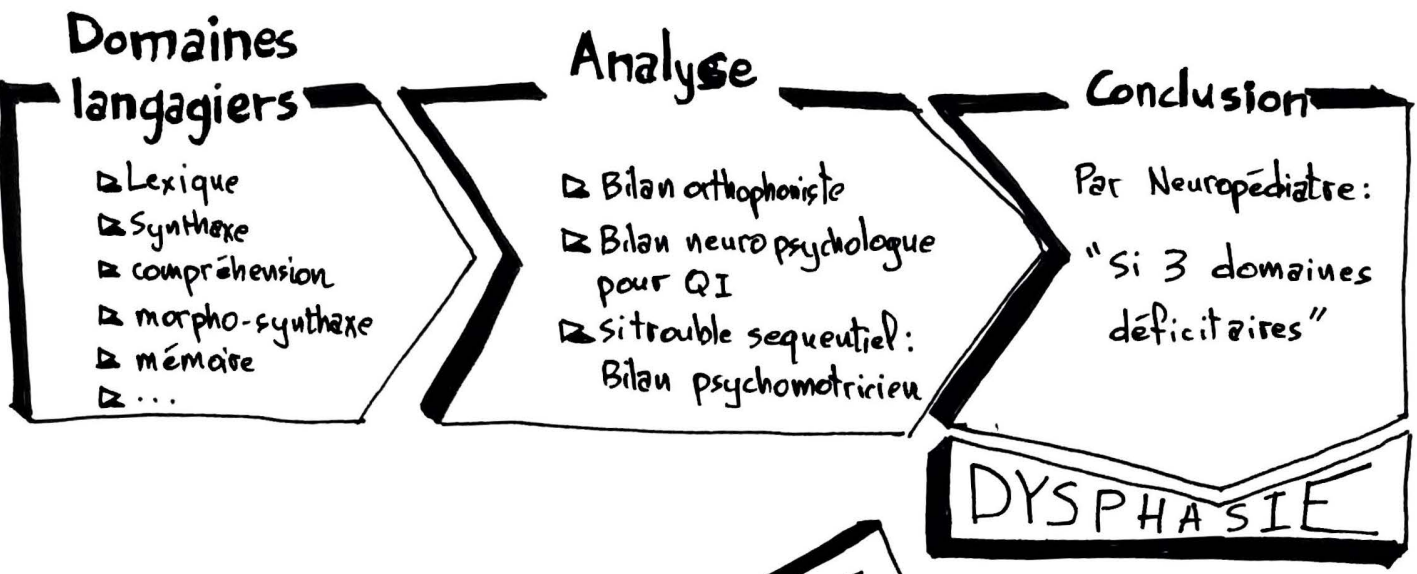




# Bilan diagnostique

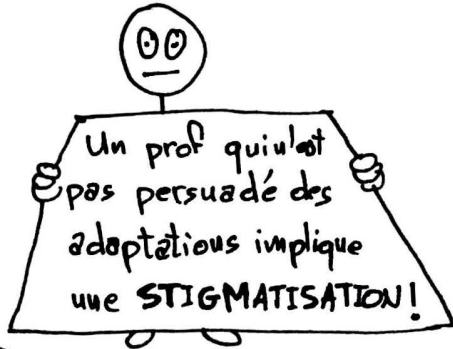
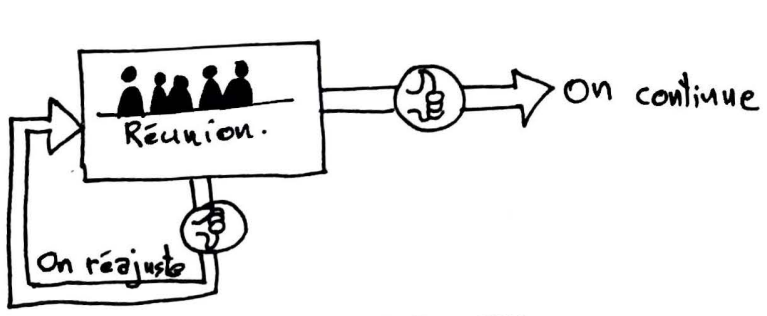


Observer la discordance entre les versants réceptif et expressif dans chaque domaine du langage.



## Les adaptations

Analyse du suivie. avec tous les acteurs du terrain (directeur, enseignant, A.S...)



## Idées d'adaptations dans l'enseignement "tradi"

- ▷ Faire des phrases simples
- ▷ Fluoter les parties importantes
- ▷ Mettre les mots clés en évidence
- ▷ Travailler avec des pictogrammes
- ▷ Parler plus lentement
- ▷ Répéter les consignes
- ▷ Pratiquer la double modalité orale et visuelle
- ▷ Avoir des supports techniques (aménagement)

